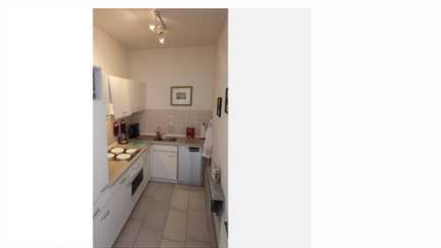
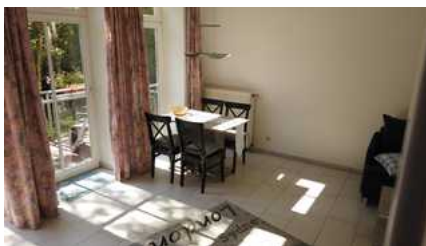
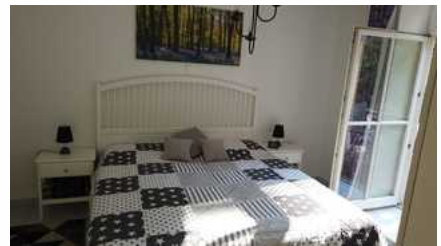
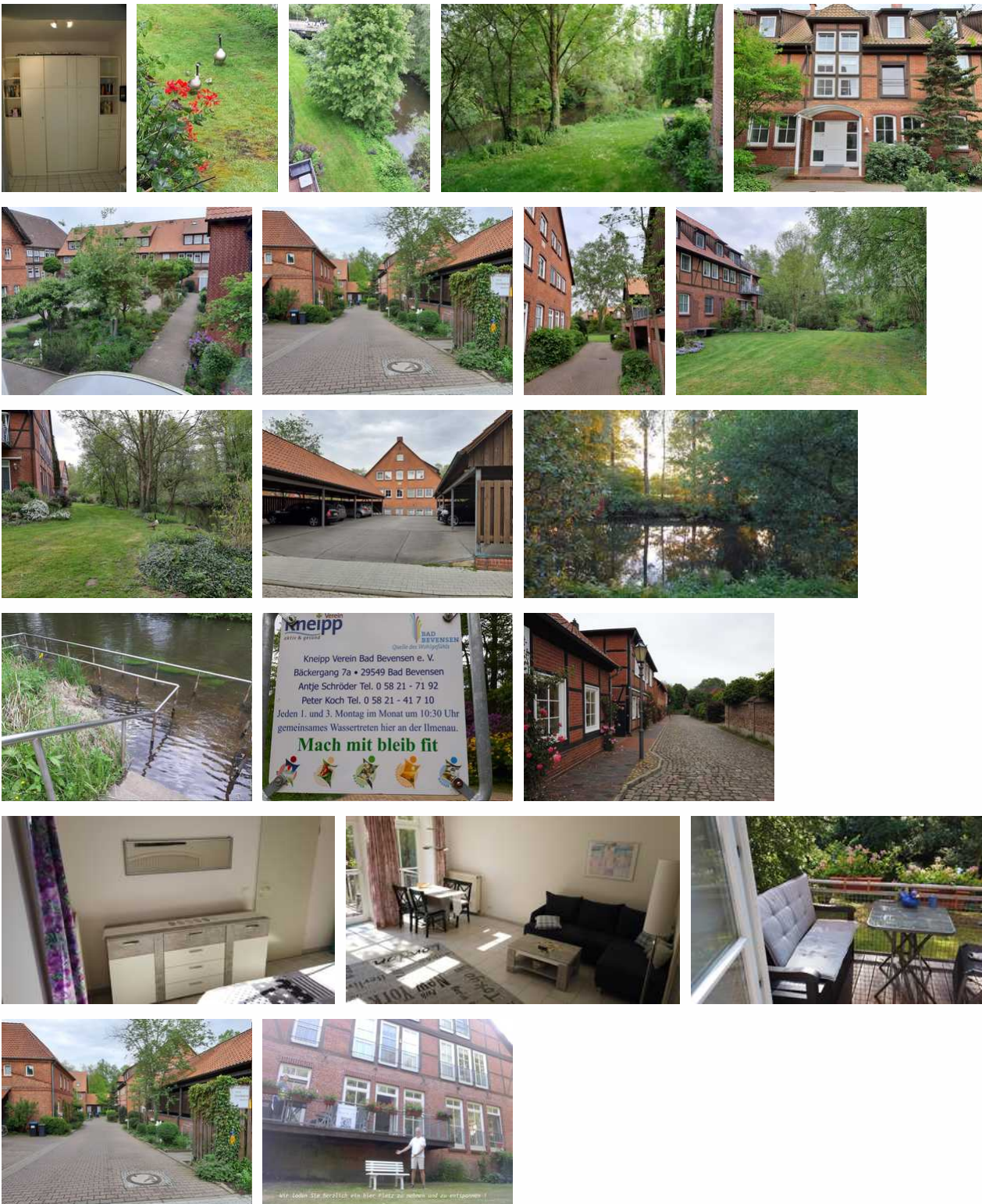


Aurelia - zentraler geht es nicht

Ferienwohnung

Bad Bevensen





Beschreibung

Die wunderschöne, ganz frisch renovierte und voll eingerichtete Ferienwohnung liegt im Erdgeschoss des Cöllnsches Hofes dessen Anfänge bis in die Jahrhunderte zurück geht ganz zentral und mitten in Bad Bevensen in der Kurzone 1. Es erwarten Sie - ein großes Wohnzimmer mit dreifachem, direkten Zugang zum Balkon, der direkt an der Ilmenau liegt - ein Schlafzimmer mit einem Doppelbett, separaten Matratzen, und ebenfalls direktem Zugang zum Balkon - eine separate Küche, mit allem was Sie von zu Hause gewohnt sind - ein Badezimmer mit Toilette, Badewanne und Dusche - ein Flur mit einem Wandklappbett und das alles im Erdgeschoss, problemlos fußläufig zu erreichen. Übrigens, auf Ihr Auto wartet ein überdachter Aussenstellplatz direkt an der Wohnanlage. Mit wenigen Schritten erreichen Sie die Fußgängerzone, die Jod-Sole-Therme, den Kurpark, die Wanderwege an der Ilmenau und den schönen und abwechslungsreichen Wald rund um Bad Bevensen. Wobei wenige Schritte bedeutet, dass das nächste Café und Restaurant weniger als 20 m entfernt liegen. Die Arztpraxen, Apotheken,

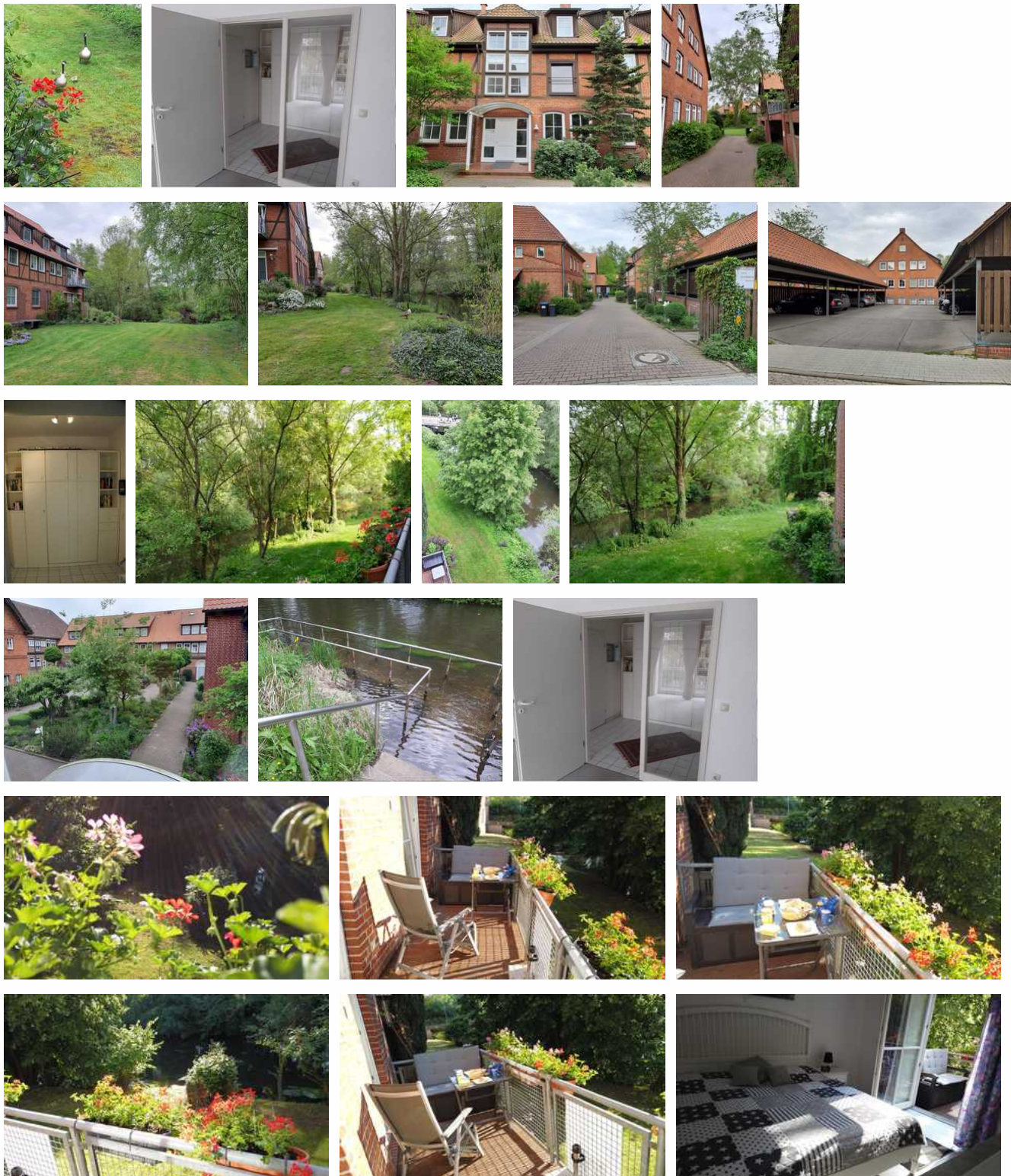
Post, Kirche, Bahn und Einkaufsmöglichkeiten sind ebenfalls in unmittelbarer Nähe. Trotzdem liegt die Wohnung in einer völlig ruhigen Sackgasse der Straße An der Aue.

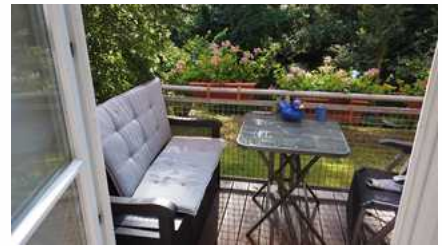
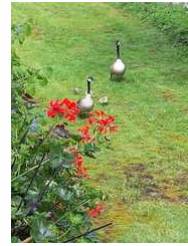
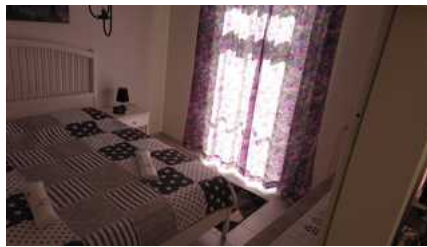
Erbaut:1963

Letzte Renovierung:2019

Sprachen:englisch, spanisch

Aurelia - zentraler geht es nicht





Die wunderschöne, ganz frisch renovierte und voll eingerichtete Ferienwohnung liegt im Erdgeschoss des Cöllnsches Hofes dessen Anfänge bis in die Jahrhunderte zurück geht ganz zentral und mitten in Bad Bevensen in der Kurzone 1. Es erwarten Sie - ein großes Wohnzimmer mit dreifachem, direkten Zugang zum Balkon, der direkt an der Ilmenau liegt - ein Schlafzimmer mit einem Doppelbett, separaten Matratzen, und ebenfalls direktem Zugang zum Balkon - eine separate Küche, mit allem was Sie von zu Hause gewohnt sind - ein Badezimmer mit Toilette, Badewanne und Dusche - ein Flur mit einem Wandklappbett und das alles im Erdgeschoss, problemlos fußläufig zu erreichen. Übrigens, auf Ihr Auto wartet ein überdachter Aussenstellplatz direkt an der Wohnanlage. Mit wenigen Schritten erreichen Sie die Fußgängerzone, die Jod-Sole-Therme, den Kurpark, die Wanderwege an der Ilmenau und den schönen und abwechslungsreichen Wald rund um Bad Bevensen. Wobei wenige Schritte bedeutet, dass das nächste Café und Restaurant weniger als 20 m entfernt liegen. Die Arztpraxen, Apotheken, Post, Kirche, Bahn und Einkaufsmöglichkeiten sind ebenfalls in unmittelbarer Nähe. Trotzdem liegt die Wohnung in einer völlig

ruhigen Sackgasse der Straße An der Aue.

Ausstattung Zimmer

Belegung max.: max. 3

Anzahl Schla

Hinweise zu Haustieren

nach Absprache

Allgemein: Balkon, Fahrradraum abschließbar, Fahrstuhl/Aufzug, familienfreundlich, Heizung, Hochstuhl, Nichtraucher, Nichtraucherhaus, Reise-/Kinderbett, Trockenraum

Außenanlage: Sitzecke im Garten

Freizeit: Boot/Verleih, Fahrradverleih, Golf, Kutschfahrten, Mini-Golf, Reiten, Schwimmhalle, Tennis, Thermalanwendungen, Wellnessangebote

Küche: Küche (Pantry/Mini), Kühlschrank, Mikrowelle

Sanitär: Badewanne, Dusche, Haartrockner, WC-Toilette

Service: Tiere willkommen

Technik: CD-Player, LAN, WLAN, Kabel/Sat, Telefon, TV, TV - Flachbild

So haben Gäste nach ihrem Aufenthalt bewertet

5 von max. 6 Punkten bei 1 Bewertung

Punkte	1	2	3	4	5	6
Ausstattung Zimmer/Fewo	●	●	●	●	●	
Sauberkeit	●	●	●	●	●	
Service & Freundlichkeit	●	●	●	●	●	
Lage der Unterkunft (wie beschrieben)	●	●	●	●	●	●
Beschreibung entsprach der Unterkunft	●	●	●	●	●	●
Preis-Leistung	●	●	●	●		
Empfehlenswert	●	●	●	●	●	

Allgemeine Lageinformationen

Das renommierte Heilbad Bad Bevensen ist eingebettet in die reizvolle Landschaft der östlichen Lüneburger Heide, mit

ausgedehnten Laub- und Nadelwäldern, grünen Wiesen und Auentälern, woraus sich auch Aurelias Name ableitet.

Leicht zu erreichen mit Bus, Bahn oder mit dem Auto, insbesondere von den umliegenden Großstädten Hamburg, Bremen, Hannover und Braunschweig, aber auch perfekt von Berlin.

Mittelpunkt des im Herzen von Bad Bevensen gelegenen, eleganten neuen Kurzentrums ist die heilende und vitalisierende Thermal-Jod-Sole-Heilquelle. Drei verschiedene Thermal-Jod-Solebäder stehen Ihnen dort zur Verfügung. Eine besondere Atraktion stellt das Freiluft-Thermal-Bewegungsbad dar, das einen Strömungskanal, integrierte Sprudelbecken, Bodensprudler hat und ganzjährig geöffnet ist.

Darüber hinaus verfügt Bad Bevensen über hervorragende, überregional bekannte medizinische Versorgungseinrichtungen, wie die Herz-Kreislauf-Klinik, die Fachklinik für physikalische Medizin und Rehabilitation und die Diabetis-Klinik, die Sie alle fußläufig erreichen können.

Nicht unerwähnt bleiben sollten die umfangreichen kulturellen Einrichtungen über die wir Sie gerne auf unserer homepage informieren.

Auch die guten Einkaufsmöglichkeiten, dieses liebenswerten Städtchen und Heilbades erreichen Sie leicht zu Fuß.



Entfernungen

Bahnhof: 200 m

Bushaltestelle: 200 m

Flughafen: 82 km

Restaurant: 10 m

Bergbahn/Seilbahn: 44 km

Strand: 120 km

Supermarkt: 20 m

Objekt ID: 108995

Registrierungsnummer: 16 10