

Pension Elfi

Pension

Bad Bevensen



Beschreibung

Aufgrund der Covid-19-Pandemie ist die Beherbergung zu touristischen Zwecken bis voraussichtlich zum 30. November 2020 untersagt. Auch danach kann es weitere Einschränkungen insbesondere bei touristischen Beherbergungen und Reisen geben. Diese können sich auch kurzfristig ändern. Bitte informieren Sie sich daher, ob Sie im genannten Buchungszeitraum zum angestrebten Reisezweck beherbergt werden dürfen.

Herzlich willkommen!

Genießen Sie Ihren Aufenthalt inmitten der malerischen Lüneburger Heide in unserem familiär geführten Haus. Die "Hotel-Pension Elfi" befindet sich in ruhiger Wohnlage am Ende einer Sackgasse ca. 800m vom Kurzentrum und der Jod-Sole-Therme entfernt. Mit gut beschilderten Wander- und Radwegen ein idealer Ausgangspunkt für Unternehmungen vielfältiger Art. Unser Hotel finden Sie in ruhiger und bevorzugter Gegend des Kurviertels in Bad Bevensen. Entspannen Sie sich in der Thermal-Jod-Heilquelle und den Saunen des nahen Mineralheilbades und lassen Sie sich in der Wellness-Abteilung der nur 100m entfernten Massagepraxis verwöhnen! In unmittelbarer Nähe befinden sich auch das Herz- und Gefäßzentrum (ca. 400m), sowie die Kliniken Diana I (ca. 800m) und II (ca. 100m).

In unserem Aufenthaltsraum mit Fernseher, Gesellschaftsspielen und einer kleinen Bar mit verschiedenen Getränken verbringen Sie angenehme und erholsame Urlaubstage.

Warme Urlaubstage können Sie auf unserer teils überdachten Terrasse genießen.

Unsere liebevoll und modern eingerichteten Zimmer mit Balkon bieten Ihnen neben Dusche und WC auch Kabel-TV sowie Radiowecker und eine kleine Teeküche mit Kühlschrank und Wasserkocher. Auf Wunsch stellen wir Ihnen Telefon und Internet mittels Wireless-Lan zur Verfügung. Am Morgen werden Sie in unserem hellen und freundlichem Frühstücksraum, der zu einem entspannten und genüsslichen Tagesbeginn einlädt, empfangen. Unser abwechslungsreiches Frühstücks-Bufferet bietet

Ihnen unter anderem Brot, Brötchen, Käse, Wurst, Müsli, Eier, Kaffee, Tee, frisches Obst und vieles mehr... Halbpension auf Anfrage!

Bahnhofstransfer und Abholung von Zuhause auf Anfrage!

Aktuelle Maßnahmen zu Ihrer Sicherheit: kontaktlose Schlüsselübergabe; Reinigung Bettwäsche bei 60°C, Handtücher 90°C; Mitnahme eigener Bettwäsche und Handtücher möglich; Reinigung Geschirr, Besteck, Gläser nach jedem Gästewechsel; gründliche Endreinigung nach gebotenen hygienischen Anforderungen; zusätzliche Desinfektion Sanitärbereiche, Küche, Geländer, Türklinken

Doppelzimmer



- Doppelzimmer (23 qm) mit Balkon im Parterre oder 1. OG,
- 1 Doppelbett,
- Aufbettung möglich für 3. Person,
- 1 Duschbad,
- kleine Teeküche (Kühlschrank, Wasserkocher, Geschirr, Besteck),
- WLAN, Kinderbett und Telefon auf Anfrage, Kabel-TV

Ausstattung Zimmer

Größe: 23 qm

Belegung max.: 3

Tiere willkommen: ja

Nichtraucher: ja

Hinweise zu Haustieren

Haustiere erlaubt

Allgemein: Balkon, behindertenfreundlich(Kat.), Doppelbett, für Monteur geeignet, Nichtraucher, Nichtraucherhaus, Reise-/Kinderbett

Außenanlage: Fahrradunterstellmöglichkeit, Garten zur Nutzung, Parkplatz

Essen & Trinken: Frühstück möglich, Grillmöglichkeit

Freizeit: Transferservice

Küche: Kühlschrank

Sanitär: Dusche/WC, Haartrockner

Service: EC-Karten, Tiere willkommen, Transferservice

Technik: Telefon, TV - Flachbild

Doppelzimmer



- Doppelzimmer (23 qm) mit Balkon im Parterre oder 1. OG,
- 1 Doppelbett,
- Aufbettung möglich für 3. Person,
- 1 Duschbad,
- kleine Teeküche (Kühlschrank, Wasserkocher, Geschirr, Besteck),
- WLAN, Kinderbett und Telefon auf Anfrage, Kabel-TV

Ausstattung Zimmer

Größe: 23 qm

Belegung max.: 3

Tiere willkommen: ja

Nichtraucher: ja



Hinweise zu Haustieren

Haustiere erlaubt

Allgemein: Balkon, behindertenfreundlich(Kat.), Doppelbett, für Monteure geeignet, Nichtraucher, Nichtraucherhaus, Reise-/Kinderbett

Außenanlage: Fahrradunterstellmöglichkeit, Garten zur Nutzung, Parkplatz

Essen & Trinken: Frühstück möglich, Grillmöglichkeit

Freizeit: Transferservice

Küche: Kühlschrank

Sanitär: Dusche/WC, Haartrockner

Service: EC-Karten, Tiere willkommen, Transferservice

Technik: Telefon, TV - Flachbild

Doppelzimmer



- Doppelzimmer (23 qm) mit Balkon im Parterre oder 1. OG,
- 1 Doppelbett,
- Aufbettung möglich für 3. Person,
- 1 Duschbad,
- kleine Teeküche (Kühlschrank, Wasserkocher, Geschirr, Besteck),
- WLAN, Kinderbett und Telefon auf Anfrage, Kabel-TV

Ausstattung Zimmer

Größe: 23 qm

Belegung max.: 3

Tiere willkommen: ja

Nichtraucher: ja

Hinweise zu Haustieren

Haustiere erlaubt

Allgemein: Balkon, behindertenfreundlich(Kat.), Doppelbett, für Monteur geeignet, Nichtraucher, Nichtraucherhaus, Reise-/Kinderbett

Außenanlage: Fahrradunterstellmöglichkeit, Garten zur Nutzung, Parkplatz

Essen & Trinken: Frühstück möglich, Grillmöglichkeit

Freizeit: Transferservice

Küche: Kühlschrank

Sanitär: Dusche/WC, Haartrockner

Service: EC-Karten, Tiere willkommen, Transferservice

Technik: Telefon, TV - Flachbild

Doppelzimmer



- Doppelzimmer (23 qm) mit Balkon im Parterre oder 1. OG,
- 1 Doppelbett,
- Aufbettung möglich für 3. Person,
- 1 Duschbad,
- kleine Teeküche (Kühlschrank, Wasserkocher, Geschirr, Besteck),
- WLAN, Kinderbett und Telefon auf Anfrage, Kabel-TV

Ausstattung Zimmer

Größe: 23 qm

Belegung max.: 3

Tiere willkommen: ja

Nichtraucher: ja

Hinweise zu Haustieren

Haustiere erlaubt

Allgemein: Balkon, behindertenfreundlich(Kat.), Doppelbett, für Monteur geeignet, Nichtraucher, Nichtraucherhaus, Reise-/Kinderbett

Außenanlage: Fahrradunterstellmöglichkeit, Garten zur Nutzung, Parkplatz

Essen & Trinken: Frühstück möglich, Grillmöglichkeit

Freizeit: Transferservice

Küche: Kühlschrank

Sanitär: Dusche/WC, Haartrockner

Service: EC-Karten, Tiere willkommen, Transferservice

Technik: Telefon, TV - Flachbild

Doppelzimmer



- Doppelzimmer (23 qm) mit Balkon im Parterre oder 1. OG,
- 1 Doppelbett,
- Aufbettung möglich für 3. Person,

- 1 Duschbad,
- kleine Teeküche (Kühlschrank, Wasserkocher, Geschirr, Besteck),
- WLAN, Kinderbett und Telefon auf Anfrage, Kabel-TV

Ausstattung Zimmer

Größe: 23 qm

Belegung max.: 3

Tiere willkommen: ja

Nichtraucher: ja

Hinweise zu Haustieren

Haustiere erlaubt

Allgemein: Balkon, behindertenfreundlich(Kat.), Doppelbett, für Monteure geeignet, Nichtraucher, Nichtraucherhaus, Reise-/Kinderbett

Außenanlage: Fahrradunterstellmöglichkeit, Garten zur Nutzung, Parkplatz

Essen & Trinken: Frühstück möglich, Grillmöglichkeit

Freizeit: Transferservice

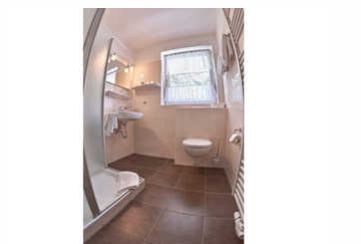
Küche: Kühlschrank

Sanitär: Dusche/WC, Haartrockner

Service: EC-Karten, Tiere willkommen, Transferservice

Technik: Telefon, TV - Flachbild

Doppelzimmer



- Doppelzimmer (23 qm) mit Balkon im Parterre oder 1. OG,
- 1 Doppelbett,
- Aufbettung möglich für 3. Person,
- 1 Duschbad,
- kleine Teeküche (Kühlschrank, Wasserkocher, Geschirr, Besteck),
- WLAN, Kinderbett und Telefon auf Anfrage, Kabel-TV

Ausstattung Zimmer

Größe: 23 qm

Belegung max.: 3

Tiere willkommen: ja

Nichtraucher: ja

Hinweise zu Haustieren

Haustiere erlaubt

Allgemein: Balkon, behindertenfreundlich(Kat.), Doppelbett, für Monteure geeignet, Nichtraucher, Nichtraucherhaus, Reise-/Kinderbett

Außenanlage: Fahrradunterstellmöglichkeit, Garten zur Nutzung, Parkplatz

Essen & Trinken: Frühstück möglich, Grillmöglichkeit

Freizeit: Transferservice

Küche: Kühlschrank

Sanitär: Dusche/WC, Haartrockner

Service: EC-Karten, Tiere willkommen, Transferservice

Technik: Telefon, TV - Flachbild

Einzelzimmer



- Einzelzimmer (23 qm) mit Balkon im Parterre oder 1. OG,
- 1 Einzelbett,
- 1 Schlafcouch für 2. Person,

- 1 Duschbad,
- kleine Teeküche (Kühlschrank, Wasserkocher, Geschirr, Besteck),
- WLAN, Kinderbett und Telefon auf Anfrage, Kabel-TV

Ausstattung Zimmer

Größe: 23 qm

Belegung max.: 1

Tiere willkommen: ja

WLAN: ja

Nichtraucher: ja

Hinweise zu Haustieren

Haustiere erlaubt

Allgemein: Balkon, behindertenfreundlich(Kat.), für Monteure geeignet, Nichtraucher, Nichtraucherhaus, Reise-/Kinderbett, Schlafsofa, Schreibtisch

Außenanlage: Fahrradunterstellmöglichkeit, Garten zur Nutzung, Parkplatz

Essen & Trinken: Frühstück möglich, Grillmöglichkeit

Freizeit: Transferservice

Küche: Kühlschrank

Sanitär: Dusche/WC, Haartrockner

Service: EC-Karten, Tiere willkommen, Transferservice

Technik: WLAN, Telefon, TV - Flachbild

Einzelzimmer



- Einzelzimmer (23 qm) mit Balkon im Parterre oder 1. OG,
- 1 Einzelbett,
- 1 Schlafcouch für 2. Person,
- 1 Duschbad,
- kleine Teeküche (Kühlschrank, Wasserkocher, Geschirr, Besteck),
- WLAN, Kinderbett und Telefon auf Anfrage, Kabel-TV

Ausstattung Zimmer

Größe: 23 qm

Belegung max.: 1

Tiere willkommen: ja

WLAN: ja

Nichtraucher: ja

Hinweise zu Haustieren

Haustiere erlaubt

Allgemein: Balkon, behindertenfreundlich(Kat.), für Monteure geeignet, Nichtraucher, Nichtraucherhaus, Reise-/Kinderbett, Schlafsofa, Schreibtisch

Außenanlage: Fahrradunterstellmöglichkeit, Garten zur Nutzung, Parkplatz

Essen & Trinken: Frühstück möglich, Grillmöglichkeit

Freizeit: Transferservice

Küche: Kühlschrank

Sanitär: Dusche/WC, Haartrockner

Service: EC-Karten, Tiere willkommen, Transferservice

Technik: WLAN, Telefon, TV - Flachbild

Einzelzimmer



- Einzelzimmer (23 qm) mit Balkon im Parterre oder 1. OG,
- 1 Einzelbett,
- 1 Schlafcouch für 2. Person,

- 1 Duschbad,
- kleine Teeküche (Kühlschrank, Wasserkocher, Geschirr, Besteck),
- WLAN, Kinderbett und Telefon auf Anfrage, Kabel-TV

Ausstattung Zimmer

Größe: 23 qm

Belegung max.: 1

Tiere willkommen: ja

WLAN: ja

Nichtraucher: ja

Hinweise zu Haustieren

Haustiere erlaubt

Allgemein: Balkon, behindertenfreundlich(Kat.), für Monteure geeignet, Nichtraucher, Nichtraucherhaus, Reise-/Kinderbett, Schlafsofa, Schreibtisch

Außenanlage: Fahrradunterstellmöglichkeit, Garten zur Nutzung, Parkplatz

Essen & Trinken: Frühstück möglich, Grillmöglichkeit

Freizeit: Transferservice

Küche: Kühlschrank

Sanitär: Dusche/WC, Haartrockner

Service: EC-Karten, Tiere willkommen, Transferservice

Technik: WLAN, Telefon, TV - Flachbild

Einzelzimmer



- Einzelzimmer (23 qm) mit Balkon im Parterre oder 1. OG,
- 1 Einzelbett,
- 1 Schlafcouch für 2. Person,
- 1 Duschbad,
- kleine Teeküche (Kühlschrank, Wasserkocher, Geschirr, Besteck),
- WLAN, Kinderbett und Telefon auf Anfrage, Kabel-TV

Ausstattung Zimmer

Größe: 23 qm

Belegung max.: 1

Tiere willkommen: ja

WLAN: ja

Nichtraucher: ja

Hinweise zu Haustieren

Haustiere erlaubt

Allgemein: Balkon, behindertenfreundlich(Kat.), für Monteure geeignet, Nichtraucher, Nichtraucherhaus, Reise-/Kinderbett, Schlafsofa, Schreibtisch

Außenanlage: Fahrradunterstellmöglichkeit, Garten zur Nutzung, Parkplatz

Essen & Trinken: Frühstück möglich, Grillmöglichkeit

Freizeit: Transferservice

Küche: Kühlschrank

Sanitär: Dusche/WC, Haartrockner

Service: EC-Karten, Tiere willkommen, Transferservice

Technik: WLAN, Telefon, TV - Flachbild

Einzelzimmer



- Einzelzimmer (23 qm) mit Balkon im Parterre oder 1. OG,
- 1 Einzelbett,
- 1 Schlafcouch für 2. Person,

- 1 Duschbad,
- kleine Teeküche (Kühlschrank, Wasserkocher, Geschirr, Besteck),
- WLAN, Kinderbett und Telefon auf Anfrage, Kabel-TV

Ausstattung Zimmer

Größe: 23 qm

Belegung max.: 1

Tiere willkommen: ja

WLAN: ja

Nichtraucher: ja

Hinweise zu Haustieren

Haustiere erlaubt

Allgemein: Balkon, behindertenfreundlich(Kat.), für Monteure geeignet, Nichtraucher, Nichtraucherhaus, Reise-/Kinderbett, Schlafsofa, Schreibtisch

Außenanlage: Fahrradunterstellmöglichkeit, Garten zur Nutzung, Parkplatz

Essen & Trinken: Frühstück möglich, Grillmöglichkeit

Freizeit: Transferservice

Küche: Kühlschrank

Sanitär: Dusche/WC, Haartrockner

Service: EC-Karten, Tiere willkommen, Transferservice

Technik: WLAN, Telefon, TV - Flachbild

Einzelzimmer



- Einzelzimmer (23 qm) mit Balkon im Parterre oder 1. OG,
- 1 Einzelbett,
- 1 Schlafcouch für 2. Person,
- 1 Duschbad,
- kleine Teeküche (Kühlschrank, Wasserkocher, Geschirr, Besteck),
- WLAN, Kinderbett und Telefon auf Anfrage, Kabel-TV

Ausstattung Zimmer

Größe: 23 qm

Belegung max.: 1

Tiere willkommen: ja

WLAN: ja

Nichtraucher: ja

Hinweise zu Haustieren

Haustiere erlaubt

Allgemein: Balkon, behindertenfreundlich(Kat.), für Monteure geeignet, Nichtraucher, Nichtraucherhaus, Reise-/Kinderbett, Schlafsofa, Schreibtisch

Außenanlage: Fahrradunterstellmöglichkeit, Garten zur Nutzung, Parkplatz

Essen & Trinken: Frühstück möglich, Grillmöglichkeit

Freizeit: Transferservice

Küche: Kühlschrank

Sanitär: Dusche/WC, Haartrockner

Service: EC-Karten, Tiere willkommen, Transferservice

Technik: WLAN, Telefon, TV - Flachbild

So haben Gäste nach ihrem Aufenthalt bewertet

5 von max. 6 Punkten bei 15 Bewertungen insgesamt

Punkte	1	2	3	4	5	6
Ausstattung Zimmer/Fewo	●	●	●	●	●	
Sauberkeit	●	●	●	●	●	
Service & Freundlichkeit	●	●	●	●	●	

Punkte	1	2	3	4	5	6
Lage der Unterkunft (wie beschrieben)	●	●	●	●	●	
Beschreibung entsprach der Unterkunft	●	●	●	●	●	
Preis-Leistung	●	●	●	●		
Empfehlenswert	●	●	●	●	●	

Allgemeine Lageinformationen

Der beliebte Kurort Bad Bevensen liegt im Osten der Lüneburger Heide im Dreieck von Hamburg, Bremen und Hannover, nur circa eine Autostunde südlich von Hamburg. Das führende Mineralheilbad in der Lüneburger Heide verfügt über hohe medizinische Kompetenz, die gesundheitsbewusste Urlauber am Ort genauso schätzen, wie die Jod-Sole-Therme, die zentral im Kurpark Bad Bevensens liegt. Mit dem neuen Kurhaus, welches in 2016 eröffnet wurde, verfügt Bad Bevensen über eine moderne Veranstaltungsstätte, die im gesamten Jahr kulturelle Highlights bietet und auch als Tagungs- und Veranstaltungsstätte externer Veranstalter begehrt ist. Die Innenstadt Bad Bevensens lädt mit individuellen Geschäften und Restaurants zum Bummeln und Genießen ein und wurde bereits mehrfach als 1a Einkaufsstadt ausgezeichnet. Wald und sanfte Hügel, der Fluss Ilmenau und der Elbe-Seiten-Kanal prägen die Landschaft in und um Bad Bevensen, die sich gut zu Fuß, per Kanu und mit dem Fahrrad erkunden lässt. Die Hansestädte Lüneburg (25 km) und Uelzen (17 km) sowie die Heideklöster in Medingen (3 km) und Ebstorf (15 km) sind attraktive Ausflugsziele in der näheren Umgebung. Die nördliche Lüneburger Heide um den Wilseder Berg bei Bispingen (60 km) und die Stadt Hitzacker (36 km) an der Elbe im benachbarten Wendland sind leicht von Bad Bevensen zu erreichen und berühmt für ihre landschaftlichen und kulturellen Reize. Mit der Bahn erreichen Sie Bad Bevensen direkt per Metronom oder ICE CO² neutral, aber auch die Anreise mit dem Auto aus Nord- und Südrichtung ist äußerst komfortabel über die A 7 und die B 4.

Entfernungen:

Jod-Sole-Therme: 1 km,

Zentrum: 1,5 km,

Supermarkt: 1 km,

Restaurant: 600 m,

Bahnhof: 2 km



Entfernungen

Bahnhof: 2 km

Krankenhaus/Klinik: 400 m

(Kur-)Park/Wald: 1 km

Restaurant: 600 m

Supermarkt: 1 km

Therme: 1 km

Tourist-Information: 1 km

Zentrum: 1.5 km

