

# Ferienwohnung Machate

Ferienwohnung

Bad Bevensen

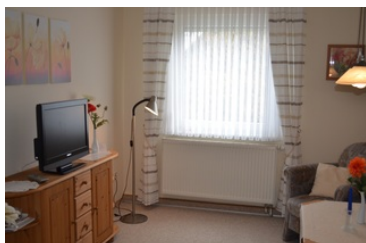


## Beschreibung

In der Ferienwohnung wir die 2G-Regel (geimpft, genesen) angewandt!

Unsere Ferienwohnung "Machate" liegt im 1. OG eines 2-Parteienhauses am Ortsrand von Bad Bevensen, in ruhiger Lage mit Blick ins Grüne. Die Wohnung erreichen Sie über den gemeinsamen Eingang und Hausflur. Die Wohnung ist für bis zu 4 Personen geeignet. Sie ist hell, modern und freundlich eingerichtet und bietet eine gemütliche Atmosphäre für einen erholsamen Urlaub. Im abschließbaren Fahrradraum besteht die Möglichkeit 2 E-Bikes zu laden. Der Parkplatz für einen PKW ist auf dem Grundstück. Die Ferienwohnung ist buchbar ausschließlich für Kur- und Feriengäste.

## Ferienwohnung Machate



- 3-Raum-Wohnung (70 qm) im 1. OG mit West-Balkon,
- 2 Schlafzimmer mit Doppelbetten,
- 1 Wohnzimmer,

- 1 Küche mit Essplatz,
- 1 Duschbad,
- geräumiger Flur, Flachbildschirm mit Kabel-TV, WLAN,
- buchbar nur für Kur- und Feriengäste

## Ausstattung Zimmer

---

Größe: 70 qm

Belegung max.: 4

Anzahl Schlafzimmer: 2

WLAN: ja

Nichtraucher: ja

Spülmaschine: ja

---

### Hinweise zu Haustieren

Haustiere nicht erlaubt

---

**Allgemein:** Balkon, Doppelbett, Fahrradraum abschließbar, Heizung, Nichtraucher, Nichtraucherhaus, radfreundlich, Teppichboden

---

**Außenanlage:** Fahrradunterstellmöglichkeit, Parkplatz

---

**Küche:** Backofen, Gefriermöglichkeit, Kühlschrank, separate Küche, Spülmaschine

---

**Sanitär:** Dusche/WC

---

**Service:** Bettwäsche, Handtücher, Tiere nicht erlaubt

---

**Technik:** CD-Player, WLAN, Kabel/Sat, Telefon, TV - Flachbild, Wecker

---

## Allgemeine Lageinformationen

---

Der beliebte Kurort Bad Bevensen liegt im Osten der Lüneburger Heide im Dreieck von Hamburg, Bremen und Hannover, nur circa eine Autostunde südlich von Hamburg. Das führende Mineralheilbad in der Lüneburger Heide verfügt über hohe medizinische Kompetenz, die gesundheitsbewusste Urlauber am Ort genauso schätzen, wie die Jod-Sole-Therme, die zentral im Kurpark Bad Bevensens liegt. Mit dem neuen Kurhaus, welches in 2016 eröffnet wurde, verfügt Bad Bevensen über eine moderne Veranstaltungsstätte, die im gesamten Jahr kulturelle Highlights bietet und auch als Tagungs- und Veranstaltungsstätte externer Veranstalter begehrt ist. Die Innenstadt Bad Bevensens lädt mit individuellen Geschäften und Restaurants zum Bummeln und Genießen ein und wurde bereits mehrfach als 1a Einkaufsstadt ausgezeichnet. Wald und sanfte Hügel, der Fluss Ilmenau und der Elbe-Seiten-Kanal prägen die Landschaft in und um Bad Bevensen, die sich gut zu Fuß, per Kanu und mit dem Fahrrad erkunden lässt. Die Hansestädte Lüneburg (25 km) und Uelzen (17 km) sowie die Heideklöster in Medingen (3 km) und Ebstorf (15 km) sind attraktive Ausflugsziele in der näheren Umgebung. Die nördliche Lüneburger Heide um den Wilseder Berg bei Bispingen (60 km) und die Stadt Hitzacker (36 km) an der Elbe im benachbarten Wendland sind leicht von Bad Bevensen zu erreichen und berühmt für ihre landschaftlichen und kulturellen Reize. Mit der Bahn erreichen Sie Bad Bevensen direkt per Metronom oder ICE CO<sup>2</sup> neutral, aber auch die Anreise mit dem Auto aus Nord- und Südrichtung ist äußerst komfortabel über die A 7 und die B 4.

Entfernungen:

Jod-Sole-Therme: 1,5 km,

Zentrum: 1 km,

Supermarkt: 900 m,

Restaurant: 800 m,

Bahnhof: 950 m



## Entfernungen

Bahnhof: 950 m

(Kur-)Park/Wald: 1.5 km

Restaurant: 800 m

Supermarkt: 900 m

Therme: 1.5 km

Tourist-Information: 1.5 km

Zentrum: 1 km

Objekt ID: 13928