

Ferienwohnungen Röper

Ferienwohnung

Bad Bevensen



Beschreibung

THERMEplus®-Partner: Ihr Gastgeber ist Partnerbetrieb der Kurgesellschaft Bevensen GmbH! Sie erhalten mit der Gästekarte, zusätzlich zu den eigenen Leistungen des Gastgebers, pro Übernachtung einen Tag freien Eintritt in die Jod-Sole-Therme.

Sie finden unser Haus "Röper" im Bad Bevenser Rosengarten-Viertel am Ende einer kleinen Sackgasse. Die zentrale Lage zu den Kurparkanlagen, dem Wald und dem Fluss "Ilmenau", aber auch zur Innenstadt, macht den Standort zu den bevorzugten Wohngebieten. Unsere Nichtraucher Wohnungen - keine Tiere - liegen beide im Obergeschoss unseres Wohnhauses, sind sehr liebevoll und behaglich eingerichtet und gut ausgestattet.

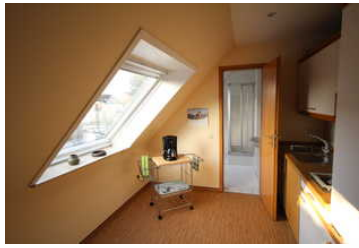
Einen Parkplatz finden Sie vor dem Haus. Natürlich können Sie auch eine Garage mieten. Reisen Sie mit der Bahn an, holen wir Sie gerne vom Bahnhof ab. Tipp: Bringen Sie Ihre Walking-Stöcke mit. Walken Sie an der Ilmenau, durch den schönen Wald und genießen Sie den Blick von "Sängershöh" auf das Flusstal und danach geht es weiter an den Kanal ... wunderschön! Aktuelle Maßnahmen zu Ihrer Sicherheit: Abstandsregeln werden eingehalten; Bettwäsche, Handtücher und Wäsche werden nach den Richtlinien der örtlichen Behörden gewaschen; Desinfektion oft berührter Gegenstände und Oberflächen; Die Wäsche wird mit der höchsten, vom Produzenten erlaubten Temperatur gewaschen; Einsatz von Reinigungsmitteln, die wirksam gegen das Corona Virus sind; Hand-Desinfektionsmittel (in allen Zimmern); Regelmäßige Lüftung allgemein zugänglicher Bereiche; Zimmer werden nach jeder Gast-Abreise sorgfältigst gereinigt, insbesondere oft berührte Gegenstände; Handdesinfektionsmittel in Unterkunft und Gemeinschaftsbereichen; Mund-Nasen-Schutz für Gäste verfügbar

Qualitätssiegel



Ferienwohnung Röper A





- 2-Raum-Wohnung (60 qm) im 1. OG eines Einfamilienhauses mit Loggia,
- 1 Wohnzimmer mit Couchgarnitur,
- 1 kombinierter Ess- und Schlafraum mit Doppelbett, Essplatz und Pantryküche als Raumteiler eingebaut,
- 1 Duschbad,
- Flachbildfernseher mit Kabel/Sat-TV, Balkonmöbel, WLAN

Ausstattung Zimmer

Größe: 60 qm

Belegung max.: 2

WLAN: ja

Nichtraucher: ja

Hinweise zu Haustieren

Haustiere nicht erlaubt

Allgemein: Balkon, Doppelbett, E-Bike Ladestation, Fahrradraum abschließbar, Heizung, Nichtraucher, Nichtraucherhaus, radfreundlich, Teppichboden, THERMEplus

Außenanlage: Fahrradunterstellmöglichkeit, Garage, Parkplatz, Sitzecke im Garten

Freizeit: Fahrradverleih, Transferservice

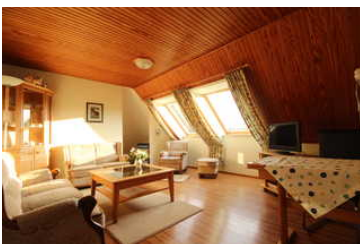
Küche: Küche (offen), Kühlschrank

Sanitär: Dusche/WC, Haartrockner

Service: Bettwäsche, Handtücher, Tiere nicht erlaubt, Transferservice

Technik: CD-Player, WLAN, Kabel/Sat, TV - Flachbild

Ferienwohnung Röper B





- 2-Raum-Wohnung (50 qm) im 1. OG,
- 1 Wohnzimmer mit Couchgarnitur und Essecke,
- 1 kleiner Raum mit großen, schrägen Fenstern und Sitzgelegenheiten,
- 1 Schlafzimmer mit 2 Einzelbetten,
- 1 Küchenzeile,
- 1 Wannenbad mit Duschtrennung, Abstellraum,
- Flachbildschirm mit Kabel/Sat-TV, WLAN

Ausstattung Zimmer

Größe: 50 qm

Belegung max.: 2

Anzahl Schlafzimmer: 1

WLAN: ja

Nichtraucher: ja

Hinweise zu Haustieren

Haustiere nicht erlaubt

Allgemein: E-Bike Ladestation, Einzelbett, Fahrradraum abschließbar, getrennt stehende Betten, Heizung, Nichtraucher, Nichtraucherhaus, radfreundlich, THERMEplus

Außenanlage: Fahrradunterstellmöglichkeit, Garage, Parkplatz, Sitzecke im Garten

Freizeit: Fahrradverleih, Transferservice

Küche: Küche (offen), Kühlschrank

Sanitär: Bad/WC, Haartrockner

Service: Bettwäsche, Handtücher, Tiere nicht erlaubt, Transferservice

Technik: CD-Player, WLAN, Kabel/Sat, TV - Flachbild

So haben Gäste nach ihrem Aufenthalt bewertet

5 von max. 6 Punkten bei 8 Bewertungen insgesamt

Punkte	1	2	3	4	5	6
Ausstattung Zimmer/Fewo	●	●	●	●	●	
Sauberkeit	●	●	●	●	●	●
Service & Freundlichkeit	●	●	●	●	●	●
Lage der Unterkunft (wie beschrieben)	●	●	●	●	●	●
Beschreibung entsprach der Unterkunft	●	●	●	●	●	●
Preis-Leistung	●	●	●	●	●	
Empfehlenswert	●	●	●	●	●	●

Allgemeine Lageinformationen

Der beliebte Kurort Bad Bevensen liegt im Osten der Lüneburger Heide im Dreieck von Hamburg, Bremen und Hannover, nur circa eine Autostunde südlich von Hamburg. Das führende Mineralheilbad in der Lüneburger Heide verfügt über hohe medizinische Kompetenz, die gesundheitsbewusste Urlauber am Ort genauso schätzen, wie die Jod-Sole-Therme, die zentral im Kurpark Bad Bevensens liegt. Mit dem neuen Kurhaus, welches in 2016 eröffnet wurde, verfügt Bad Bevensen über eine moderne Veranstaltungsstätte, die im gesamten Jahr kulturelle Highlights bietet und auch als Tagungs- und Veranstaltungsstätte externer Veranstalter begehrt ist. Die Innenstadt Bad Bevensens lädt mit individuellen Geschäften und Restaurants zum Bummeln und Genießen ein und wurde bereits mehrfach als 1a Einkaufsstadt ausgezeichnet. Wald und sanfte Hügel, der Fluss Ilmenau und der Elbe-Seiten-Kanal prägen die Landschaft in und um Bad Bevensen, die sich gut zu Fuß, per Kanu und mit dem Fahrrad erkunden lässt. Die Hansestädte Lüneburg (25 km) und Uelzen (17 km) sowie die Heideklöster in Medingen (3 km) und Ebstorf (15 km) sind attraktive Ausflugsziele in der näheren Umgebung. Die nördliche Lüneburger Heide um den Wilseder Berg bei Bispingen (60 km) und die Stadt Hitzacker (36 km) an der Elbe im benachbarten Wendland sind leicht von Bad Bevensen zu erreichen und berühmt für ihre landschaftlichen und kulturellen Reize. Mit der Bahn erreichen Sie Bad Bevensen direkt per Metronom oder ICE CO² neutral, aber auch die Anreise mit dem Auto aus Nord- und Südrichtung ist äußerst komfortabel über die A 7 und die B 4.

Entfernungen:

Jod-Sole-Therme: 900 m,

Zentrum: 450 m,

Supermarkt: 400 m,

Restaurant: 400 m,

Bahnhof: 850 m



Entfernungen

Bahnhof: 850 m

Restaurant: 400 m

Supermarkt: 400 m

Therme: 800 m

Tourist-Information: 900 m

Zentrum: 450 m

Objekt ID: 14242