

Ferienwohnungen Altenmedingen

Ferienwohnung - Apartment

Altenmedingen



Beschreibung

Altenmedingen ist ein ruhiges Dorf mit ca. 1800 Einwohnern und 7 km von Bad Bevensen und der Jod-Sole-Therme entfernt. Im Ort gibt es einen Bäcker und einen Kaufmannsladen. Ausflugsziele in der Umgebung sind z.B. die Königsgräber bei Haaßel/ Entfernung ca. 2 km, die Kl. Bünstorfer Heide/ Entfernung ca. 8 km, das Heimat- und Treckermuseum/ Entfernung ca. 5 km, die Stadt Lüneburg und der Ort Dahlenburg mit seiner Orchideenzucht.

In dem Zweifamilienhaus erwarten Sie eine große Wohnung im Obergeschoss für bis zu 5 Personen und ein Appartement im Erdgeschoss für 2 Gäste. Monteure willkommen!

Aktuelle Maßnahmen zu Ihrer Sicherheit: Abstandsregeln werden eingehalten; Bargeldlose Zahlung möglich PayPal & Überweisung; Kontaktloser Check-In und Check-Out; ?

Bettwäsche, Handtücher und Wäsche werden nach den Richtlinien der örtlichen Behörden gewaschen; Checkliste wie Zimmer zu reinigen sind – während des Aufenthalts und nach Abreise; Desinfektion oft berührter Gegenstände und Oberflächen; Die Wäsche wird mit der höchsten, vom Produzenten erlaubten Temperatur gewaschen; Die Zimmerreinigung inkludiert Lüften, den Wechsel der Reinigungstücher und die Desinfektion der Handschuhe nach jedem Zimmer; Einsatz von Reinigungsmitteln, die wirksam gegen das Corona Virus sind; Zimmer werden nach jeder Gast-Abreise sorgfältigst gereinigt, insbesondere oft berührte Gegenstände; Angestellte tragen Mund-Nasen-Schutz

Sprachen: englisch

Ferienappartement im Erdgeschoss



- 1-Raum-Appartement (ca. 20 qm) im Erdgeschoss mit separatem Eingang und Terrasse für 2 Personen,
- kombinierter Wohn- und Schlafraum (ca. 15 qm) mit Essplatz für 2 Personen, 1 Doppelbett (140 x 200 cm), 1 kleines Sofa, Flachbild-TV mit Sat,
- Pantryküche u.a. ausgestattet mit 2-Plattenceranfeld, Kühlschrank, Mikrowelle, Wasserkocher, Kaffeemaschine, Toaster,
- 1 separates, modernes Duschbad, WLAN,

- Bettwäsche wird gestellt, Handtücher sind selbst mitzubringen!

Ausstattung Zimmer

Größe: 20 qm

Belegung max.: 2

Tiere willkommen: ja

WLAN: ja

Nichtraucher: ja

Terrasse: ja

Hinweise zu Haustieren

Haustiere erlaubt

Allgemein: französisches Bett, für Monteur geeignet, Nichtraucher, Terrasse, wanderfreundlich, Wohn/Schlafrum komb.

Außenanlage: Fahrradunterstellmöglichkeit, Parkplatz, umzäuntes Grundstück

Essen & Trinken: Grillmöglichkeit

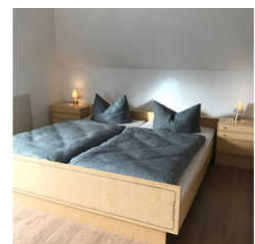
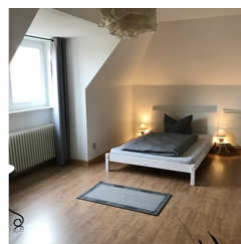
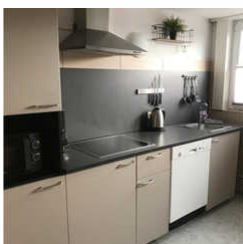
Küche: Küche (Pantry/Mini), Kühlschrank, Mikrowelle

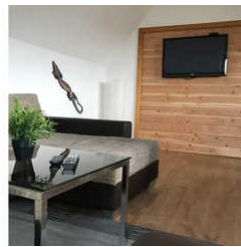
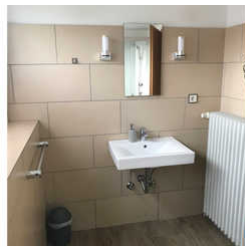
Sanitär: Dusche/WC

Service: Tiere willkommen

Technik: WLAN, Kabel/Sat, TV - Flachbild

Ferienwohnung im Obergeschoss





- 4-Raum-Ferienwohnung (100 qm) im Dachgeschoss mit Dachterrasse für max. 5 Personen,
- 1 Schlafzimmer mit Futonbett (1,4x2 m),
- 1 Schlafzimmer mit Doppelbett (2x2 m),
- 1 Schlafzimmer mit Einzelbett,
- 1 Wohnraum mit Sofa mit TV-Flachbild (106 cm Diagonale), Radio, CD-Spieler und Essplatz,
- 1 Küche mit Essecke, Mikrowelle, Ceran Kochfeld, Kaffeemaschine, Wasserkocher, Spülmaschine, Toaster, kleiner Kühlschrank mit Gefrierfach,
- 1 modernes Duschbad,
- Balkonmöbel, WLAN, Kabel/Sat-TV,
- Bettwäsche wird gestellt, Handtücher sind selbst mitzubringen!

Ausstattung Zimmer

Größe: 100 qm

Belegung max.: 5

Anzahl Schlafzimmer: 3

Tiere willkommen: ja

WLAN: ja

Nichtraucher: ja

Hinweise zu Haustieren

Haustiere erlaubt

Allgemein: Balkon, Doppelbett, Einzelbett, französisches Bett, für Monteure geeignet, Heizung, Insektenschutz/Gaze, Nichtraucher, Schreibtisch, wanderfreundlich

Außenanlage: Fahrradunterstellmöglichkeit, Parkplatz, umzäuntes Grundstück

Essen & Trinken: Grillmöglichkeit

Küche: Kühlschrank, Mikrowelle, separate Küche, Spülmaschine

Sanitär: Dusche, Dusche/WC, Haartrockner

Service: Bettwäsche, Tiere willkommen

Technik: WLAN, Kabel/Sat, TV - Flachbild

So haben Gäste nach ihrem Aufenthalt bewertet

4 von max. 6 Punkten bei 10 Bewertungen insgesamt

| Punkte | 1 | 2 | 3 | 4 | 5 | 6 |
|---------------------------------------|---|---|---|---|---|---|
| Ausstattung Zimmer/Fewo | ● | ● | ● | ● | | |
| Sauberkeit | ● | ● | ● | ● | ● | |
| Service & Freundlichkeit | ● | ● | ● | ● | ● | |
| Lage der Unterkunft (wie beschrieben) | ● | ● | ● | ● | ● | |
| Beschreibung entsprach der Unterkunft | ● | ● | ● | ● | ● | |
| Preis-Leistung | ● | ● | ● | ● | ● | |
| Empfehlenswert | ● | ● | ● | ● | ● | |

Allgemeine Lageinformationen

Der beliebte Kurort Bad Bevensen liegt im Osten der Lüneburger Heide im Dreieck von Hamburg, Bremen und Hannover, nur circa eine Autostunde südlich von Hamburg. Das führende Mineralheilbad in der Lüneburger Heide verfügt über hohe medizinische Kompetenz, die gesundheitsbewusste Urlauber am Ort genauso schätzen, wie die Jod-Sole-Therme, die zentral im KurparkBad Bevensens liegt. Mit dem neuen Kurhaus, welches in 2016 eröffnet wurde, verfügt Bad Bevensen über eine moderne Veranstaltungsstätte, die im gesamten Jahr kulturelle Highlights bietet und auch als Tagungs- und Veranstaltungsstätte externer Veranstalter begehrt ist. Die Innenstadt Bad Bevensens lädt mit individuellen Geschäften und Restaurants zum Bummeln und Genießen ein und wurde bereits mehrfach als 1a Einkaufsstadt ausgezeichnet. Wald und sanfte Hügel, der Fluss Ilmenau und der Elbe-Seiten-Kanal prägen die Landschaft in und um Bad Bevensen, die sich gut zu Fuß, per Kanu und mit dem Fahrrad erkunden lässt. Die Hansestädte Lüneburg (25 km) und Uelzen (17 km) sowie die Heideklöster in Medingen (3 km) und Ebstorf (15 km) sind attraktive Ausflugsziele in der näheren Umgebung. Die nördliche Lüneburger Heide um den Wilseder Berg bei Bispingen (60 km) und die Stadt Hitzacker (36 km) an der Elbe im benachbarten Wendland sind leicht von Bad Bevensen zu erreichen und berühmt für ihre landschaftlichen und kulturellen Reize. Mit der Bahn erreichen Sie Bad Bevensen direkt per Metronom oder ICE CO² neutral, aber auch die Anreise mit dem Auto aus Nord- und Südrichtung ist äußerst komfortabel über die A 7 und die B 4.

Anfahrt zur Ferienwohnung Altenmedingen: aus Bad Bevensen kommend Dahlenburger Straße Richtung Seckendorf / Altenmedingen; in Altenmedingen links Richtung Bienenbüttel; hinter der KfZ-Werkstatt das zweite Haus auf der linken Seite.

Entfernungen:

Jod-Sole-Therme: 7,5 km,

Zentrum von Bad Bevensen: 7,5 km,

Supermarkt in Altenmedingen: 400 m,

Restaurant: 150 m,
Bahnhof: 7 km



Entfernungen

Autobahn: 30 km

Badestelle/Gewässer: 1.2 km

Bäcker: 300 m

Bahnhof: 7 km

Geldautomaten/Bank: 300 m

Bushaltestelle: 300 m

Golfplatz: 3 km

Krankenhaus/Klinik: 15 km

(Kur-)Park/Wald: 1 km

Radweg: 200 m

Supermarkt: 400 m

Therme: 7.5 km

Tourist-Information: 7.5 km

Wanderweg: 500 m

Zentrum: 7.5 km

Objekt ID: 41751