

# Ferienwohnungen Matthias Schröder

Ferienwohnung - Ferienhaus - Apartment - Gästewohnungen

Bad Bevensen



## Beschreibung

---

THERMEplus®-Partner: Ihr Gastgeber ist Partnerbetrieb der Kurgesellschaft Bevensen GmbH! Sie erhalten mit der Gästekarte, zusätzlich zu den eigenen Leistungen des Gastgebers, pro Übernachtung einen Tag freien Eintritt in die Jod-Sole-Therme.

Unsere stilvollen Ferienwohnungen bieten viel Platz und Komfort für erholsame Urlaubstage in Bad Bevensen. Sie befinden sich im Erdgeschoss und Obergeschoss des ruhig gelegenen Hauses im Birkenweg und verfügen über einen großen Balkon bzw. eine Sonnenterrasse, bequeme Betten, neue, voll ausgestattete Küchen (mit Geschirrspüler), ein komfortables Wohnzimmer mit Sitzecke und ein großzügiges Vollbad mit Dusche, Badewanne und WC.

Ebenso hat jede Wohneinheit einen PKW- Stellplatz zur Verfügung. Kinderbett und Hochstuhl auf Anfrage.

Gern können Sie auch Ihre Fahrräder mitbringen, eine sichere Unterstellmöglichkeit ist gegeben. Zudem ist auch das Ausleihen von Rädern auf Anfrage möglich.

---

Letzte Renovierung: 2015

---

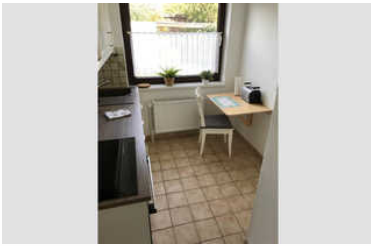
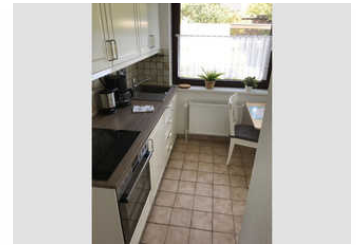
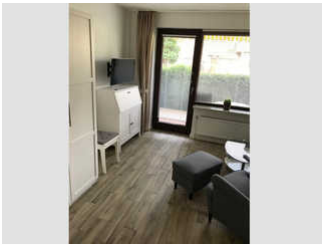
## Qualitätssiegel

---



## 1-Raum Appartement

---



- 1-Raum-Wohnung (30 qm) im Erdgeschoss des Hauses,
- 1 kombinierter Wohn-Schlafrum mit Einzelbett, Sofa, Sessel mit Beistelltisch und Zutritt zum Balkon,
- 1 vollausgestattete Küche mit Herd, Backofen, Kühlschrank, Spüle und kleinem Essplatz,
- 1 Duschbad,
- kostenfreies WLAN, SAT-TV (Flachbildschirm)

## Ausstattung Zimmer

Größe: 30 qm

Belegung max.: 1

WLAN: ja

Terrasse: ja

Backofen: ja

### Hinweise zu Haustieren

Haustiere nicht erlaubt

**Allgemein:** ebenerdig, Einzelbett, Fahrradraum abschließbar, familienfreundlich, Nichtraucherhaus, radfreundlich, Schreibtisch, Terrasse, THERMEplus, wanderfreundlich, Wohn/Schlafrum komb.

**Außenanlage:** Fahrradunterstellmöglichkeit, Parkplatz, Sitzecke im Garten

**Küche:** Backofen, Gefriermöglichkeit, separate Küche

**Sanitär:** Bad/WC

**Service:** Bettwäsche, Handtücher, Tiere nicht erlaubt

**Technik:** WLAN, Kabel/Sat, TV - Flachbild

## Ferienwohnung Nr. 2 EG



- 2-Raum-Wohnung (60 qm) im Erdgeschoss des Hauses mit Terrasse,
- 1 Schlafzimmer mit Doppelbett,
- 1 Wohnzimmer mit Sofaecke, Esstisch und Zutritt zur Terrasse,
- 1 vollausgestattete Küche mit Geschirrspüler, Herd, Backofen, Kühlschrank, Spüle,
- 1 Dusch- und Wannenbad,
- kostenfreies WLAN und Festnetztelefon, Radiowecker, SAT-TV (Flachbildschirm)

## Ausstattung Zimmer

Größe: 60 qm

Belegung max.: 2

Anzahl Schlafzimmer: 1

WLAN: ja

Nichtraucher: ja

Spülmaschine: ja

### Hinweise zu Haustieren

Haustiere nicht erlaubt

**Allgemein:** Doppelbett, Fahrradraum abschließbar, familienfreundlich, Nichtraucher, Nichtraucherhaus, radfreundlich, Terrasse, THERMEplus, wanderfreundlich

**Außenanlage:** Fahrradunterstellmöglichkeit, Parkplatz, Sitzecke im Garten

**Küche:** Backofen, Gefriermöglichkeit, Kühlschrank, separate Küche, Spülmaschine

**Sanitär:** Badewanne, Dusche/WC

**Service:** Bettwäsche, Handtücher, Tiere nicht erlaubt

**Technik:** CD-Player, WLAN, Kabel/Sat, Telefon, TV - Flachbild

## So haben Gäste nach ihrem Aufenthalt bewertet

5 von max. 6 Punkten bei 20 Bewertungen insgesamt

Punkte	1	2	3	4	5	6
Ausstattung Zimmer/Fewo	●	●	●	●	●	
Sauberkeit	●	●	●	●	●	●
Service & Freundlichkeit	●	●	●	●	●	●
Lage der Unterkunft (wie beschrieben)	●	●	●	●	●	●
Beschreibung entsprach der Unterkunft	●	●	●	●	●	●
Preis-Leistung	●	●	●	●	●	●
Empfehlenswert	●	●	●	●	●	●

## Allgemeine Lageinformationen

Der beliebte Kurort Bad Bevensen liegt im Osten der Lüneburger Heide im Dreieck von Hamburg, Bremen und Hannover, nur circa eine Autostunde südlich von Hamburg. Das führende Mineralheilbad in der Lüneburger Heide verfügt über hohe medizinische Kompetenz, die gesundheitsbewusste Urlauber am Ort genauso schätzen, wie die Jod-Sole-Therme, die zentral im Kurpark Bad Bevensens liegt. Mit dem neuen Kurhaus, welches in 2016 eröffnet wurde, verfügt Bad Bevensen über eine moderne Veranstaltungsstätte, die im gesamten Jahr kulturelle Highlights bietet und auch als Tagungs- und Veranstaltungsstätte externer Veranstalter begehrt ist. Die Innenstadt Bad Bevensens lädt mit individuellen Geschäften und Restaurants zum Bummeln und Genießen ein und wurde bereits mehrfach als 1a Einkaufsstadt ausgezeichnet. Wald und sanfte Hügel, der Fluss Ilmenau und der Elbe-Seiten-Kanal prägen die Landschaft in und um Bad Bevensen, die sich gut zu Fuß, per Kanu und mit dem Fahrrad erkunden lässt. Die Hansestädte Lüneburg (25 km) und Uelzen (17 km) sowie die Heideklöster in Medingen (3 km) und Ebstorf (15 km) sind attraktive Ausflugsziele in der näheren Umgebung. Die nördliche Lüneburger Heide um den Wilseder Berg bei Bispingen (60 km) und die Stadt Hitzacker (36 km) an der Elbe im benachbarten Wendland sind leicht von Bad Bevensen zu erreichen und berühmt für ihre landschaftlichen und kulturellen Reize. Mit der Bahn erreichen Sie Bad Bevensen direkt per Metronom oder ICE CO<sup>2</sup> neutral, aber auch die Anreise mit dem Auto aus Nord- und Südrichtung ist äußerst komfortabel über die A 7 und die B 4.

Entfernungen:

Jod-Sole-Therme: 300 m,

Zentrum: 1 km,

Supermarkt: 500 m,

Restaurant: 300 m,

Bahnhof: 1,5 km



## Entfernungen

Arzt: 300 m

Bäcker: 500 m

Bahnhof: 1.5 km

Geldautomaten/Bank: 600 m

Golfplatz: 2.8 km

(Kur-)Park/Wald: 200 m

Restaurant: 300 m

Supermarkt: 500 m

Therme: 300 m

Tourist-Information: 300 m

Zentrum: 1 km

Objekt ID: 53576