

AS Hotel Vital

Hotel

Bad Bevensen



Beschreibung

THERMEplus®-Partner: Ihr Gastgeber ist Partnerbetrieb der Kurgesellschaft Bevensen GmbH! Sie erhalten mit der Gästekarte, zusätzlich zu den eigenen Leistungen des Gastgebers, pro Übernachtung einen Tag freien Eintritt in die Jod-Sole-Therme.

Herzlich Willkommen in unserem behaglichen AS Hotel Vital. In der freundlichen, familiären Atmosphäre unseres Hauses gelingt es Ihnen schnell, den Alltag hinter sich zu lassen. Vom ersten Moment an berücksichtigen wir Ihre individuellen Wünsche und bieten Ihnen den komfortablen Rahmen für Ihre Wellness-Tage, Naturbegegnungen oder kulturellen Ausflüge. Selbst wenn Sie wenig Zeit haben, auf der Durchreise sind - oder mit dem Fahrrad unterwegs - sind Sie uns immer willkommen. Leihräder organisieren wir Ihnen auf Anfrage.

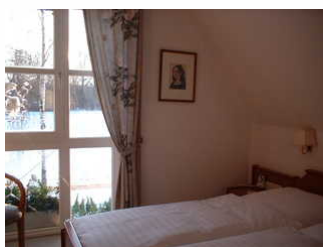
Auf Wunsch bieten wir Ihnen bei An- und Abreise einen Transfer zwischen dem Bahnhof in Bad Bevensen und unserem Haus.

Sprachen:englisch, deutsch

Qualitätssiegel



Doppelzimmer



- Doppelzimmer im Parterre mit Terrasse oder 1. OG,

- 1 Doppelbett,
- 1 Dusch- oder Wannenbad,
- Kabel/Sat-TV, WLAN, Safe,
- auf Anfrage teilweise mit Verbindungstür zu einem Einzelzimmer und als "Familienzimmer" nutzbar

Ausstattung Zimmer

Größe: 18 qm Belegung max.: max. 2 Tiere willkommen WLAN Nichtraucher

Hinweise zu Haustieren

Haustiere erlaubt

Allgemein: Aufenthaltsraum, Doppelbett, französisches Bett, für Monteure geeignet, Heizung, Nichtraucher, Nichtraucherhaus, radfreundlich, Raucherbereich, Schreibtisch, Tagungsausstattung, Teppichboden, THERMEplus, Trockenraum, Wintergarten

Außenanlage: Parkplatz

Essen & Trinken: Bar, Frühstück möglich, Halbpension, Küche (regionale Produkte), Restaurant im Hause, Vollwertkost

Freizeit: Beautyabteilung, Fahrradverleih, Massage, Transferservice, Wellnessangebote

Sanitär: Bad/WC, Dusche/WC

Service: Bettwäsche, EC-Karten, Frühstücksservice, Handtücher, Internet im öff. Bereich, Kreditkarten, Safe, Tiere willkommen, Transferservice, Wäscheservice, Zimmerservice

Technik: WLAN, Kabel/Sat, TV - Flachbild

Einzelzimmer



- Einzelzimmer im EG mit Terrasse oder 1. OG,
- 1 Einzelbett,
- 1 Duschbad,
- Safe, Kabel/Sat-TV, WLAN

Ausstattung Zimmer

Größe: 18 qm Belegung max.: max. 1 Tiere willkommen WLAN Nichtraucher

Hinweise zu Haustieren

Haustiere erlaubt

Allgemein: Aufenthaltsraum, Einzelbett, für Monteure geeignet, Heizung, Nichtraucher, Nichtraucherhaus, radfreundlich, Raucherbereich, Schreibtisch, Tagungsausstattung, Teppichboden, THERMEplus, Trockenraum, Wintergarten

Außenanlage: Parkplatz

Essen & Trinken: Bar, Frühstück möglich, Halbpension, Küche (regionale Produkte), Restaurant im Hause, Vollwertkost

Freizeit: Beautyabteilung, Fahrradverleih, Massage, Transferservice, Wellnessangebote

Sanitär: Dusche/WC

Service: Bettwäsche, EC-Karten, Frühstücksservice, Handtücher, Internet im öff. Bereich, Kreditkarten, Safe, Tiere willkommen, Transferservice, Wäscheservice, Zimmerservice

Technik: WLAN, Kabel/Sat, TV - Flachbild

Twinbettzimmer



- Twinbettzimmer im Parterre mit Terrasse oder 1. OG,
- 2 Einzelbetten (können als Doppelbett zusammengestellt werden)
- 1 Duschbad,
- WLAN, Kabel/Sat-TV, Safe

Ausstattung Zimmer

Größe: 18 qm Belegung max.: max. 2 Tiere willkommen WLAN Nichtraucher

Hinweise zu Haustieren

Haustiere erlaubt

Allgemein: Aufenthaltsraum, Einzelbett, für Monteure geeignet, Heizung, Nichtraucher, Nichtraucherhaus, radfreundlich, Raucherbereich, Schreibtisch, Tagungsausstattung, Teppichboden, THERMEplus, Trockenraum, Wintergarten

Außenanlage: Parkplatz

Essen & Trinken: Bar, Frühstück möglich, Halbpension, Küche (regionale Produkte), Restaurant im Hause, Vollwertkost

Freizeit: Beautyabteilung, Fahrradverleih, Massage, Transferservice, Wellnessangebote

Sanitär: Dusche/WC

Service: Bettwäsche, EC-Karten, Frühstücksservice, Handtücher, Internet im öff. Bereich, Kreditkarten, Safe, Tiere willkommen, Transferservice, Wäscheservice, Zimmerservice

Technik: WLAN, Kabel/Sat, TV - Flachbild

Allgemeine Lageinformationen

Der beliebte Kurort Bad Bevensen liegt im Osten der Lüneburger Heide im Dreieck von Hamburg, Bremen und Hannover, nur circa eine Autostunde südlich von Hamburg. Das führende Mineralheilbad in der Lüneburger Heide verfügt über hohe medizinische Kompetenz, die gesundheitsbewusste Urlauber am Ort genauso schätzen, wie die Jod-Sole-Therme, die zentral im Kurpark Bad Bevensens liegt. Mit dem neuen Kurhaus, welches in 2016 eröffnet wurde, verfügt Bad Bevensen über eine moderne Veranstaltungsstätte, die im gesamten Jahr kulturelle Highlights bietet und auch als Tagungs- und Veranstaltungsstätte externer Veranstalter begehrt ist. Die Innenstadt Bad Bevensens lädt mit individuellen Geschäften und Restaurants zum Bummeln und Genießen ein und wurde bereits mehrfach als 1a Einkaufsstadt ausgezeichnet. Wald und sanfte Hügel, der Fluss Ilmenau und der Elbe-Seiten-Kanal prägen die Landschaft in und um Bad Bevensen, die sich gut zu Fuß, per Kanu und mit dem Fahrrad erkunden lässt. Die Hansestädte Lüneburg (25 km) und Uelzen (17 km) sowie die Heideklöster in Medingen (3 km) und Ebstorf (15 km) sind attraktive Ausflugsziele in der näheren Umgebung. Dienördliche Lüneburger Heide um den Wilseder Berg bei Bispingen (60 km) und die Stadt Hitzacker (36 km) an der Elbe im benachbarten Wendland sind leicht von Bad Bevensen zu erreichen und berühmt für ihre landschaftlichen und kulturellen Reize. Mit der Bahn erreichen Sie Bad Bevensen direkt per Metronom oder ICE CO² neutral, aber auch die Anreise mit dem Auto aus Nord- und Südrichtung ist äußerst komfortabel über die A 7 und die B 4.

Entfernungen:

Jod-Sole-Therme: 650 m,

Zentrum: 300 m,

Supermarkt: 300 m,

Restaurant: 300 m,

Bahnhof: 650 m



Entfernungen

Bahnhof: 650 m

Geldautomaten/Bank: 200 m

Golfplatz: 4.5 km

Restaurant: 300 m

Supermarkt: 300 m

Therme: 650 m

Tourist-Information: 650 m

Zentrum: 300 m

Objekt ID: 76966