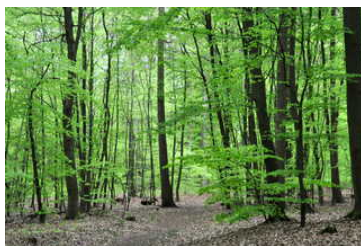
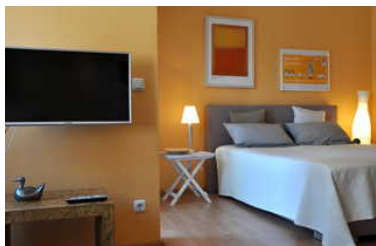


Ferienappartement Himbergen

Ferienwohnung - Apartment

Himbergen



Beschreibung

Unser Ferienappartement liegt im Erdgeschoss eines Mehrfamilienhauses in Himbergen. Das Apartment liegt innerhalb eines geschlossenen Innenhof einer ehemaligen Hofstelle. PKW Stellplatz befindet sich neben dem Wohnungseingang. Dort besteht auch die Möglichkeit Fahrräder abzustellen. Auf dem Hof gibt es mehrere Außensitzplätze - auch überdacht. Das Apartment ist für max. 2 Personen ausgelegt. Von dem insgesamt ca. 4000m² großen Grundstück sind ca. 2/3 Grünflächen, die parkähnlich angelegt sind.

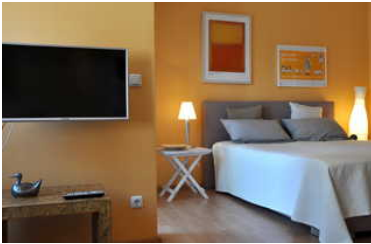
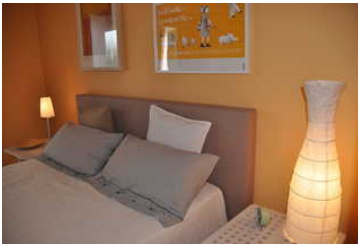
Man betritt das ca. 33 m² große „Studio“ über einen separaten Eingang und kommt in einen kleinen Vorflur mit Garderobe. Der Wohn- und Schlafraum verfügt über ein bequemes Boxspringbett (160 x 200 cm), eine Pantry mit Herd, Backofen, Mikrowelle mit notwendigen Küchenutensilien, Esstisch (80x80cm) mit 2 bequemen Stühlen, einen Ohrensessel mit Fußhocker sowie einen LED- Satelliten TV. Räumlich getrennt sind das moderne Duschbad und der "Ankleideraum" (Wäscheschrank, Kühlschrank mit Tiefkühlfach).

Die Einrichtung ist in modernem Stil und in warmen Farben gehalten. Alles ist top gepflegt.

Letzte Renovierung: 2015

Sprachen: englisch, deutsch

Ferienappartement Himbergen



- 1-Raum-Wohnung (33 qm) im Hochparterre mit Sitzplatz im Innenhof,
- 1 kombinierter Wohn- und Schlafraum mit Boxspringbett (160x200 cm),
- Pantryküche mit Herd, Backofen, Mikrowelle mit notwendigen Küchenutensilien,
- Esstisch (80x80 cm) mit 2 bequemen Stühlen,
- einen Ohrensessel mit Fußhocker sowie LED-Fernseher,
- Sat-TV, WLAN,
- Parken, Fahrradabstellmöglichkeit und Sitzplatz im Innenhof

Ausstattung Zimmer

Größe: 33 qm

Belegung max.: 2

WLAN: ja

Nichtraucher: ja

Backofen: ja

Hinweise zu Haustieren

Haustiere nicht erlaubt

Allgemein: französisches Bett, Nichtraucher, Nichtraucherhaus, radfreundlich, Wohn/Schlafraum komb.

Außenanlage: Parkplatz, Sitzecke im Garten

Küche: Backofen, Gefriermöglichkeit, Küche (offen), Kühlschrank, Mikrowelle

Sanitär: Dusche/WC, Haartrockner

Service: Bettwäsche, Handtücher, Internet im öff. Bereich, Tiere nicht erlaubt

Technik: WLAN, Kabel/Sat, TV - Flachbild

So haben Gäste nach ihrem Aufenthalt bewertet

6 von max. 6 Punkten bei 6 Bewertungen insgesamt

Punkte	1	2	3	4	5	6
Ausstattung Zimmer/Fewo	●	●	●	●	●	●
Sauberkeit	●	●	●	●	●	●
Service & Freundlichkeit	●	●	●	●	●	●
Lage der Unterkunft (wie beschrieben)	●	●	●	●	●	●
Beschreibung entsprach der Unterkunft	●	●	●	●	●	●
Preis-Leistung	●	●	●	●	●	●
Empfehlenswert	●	●	●	●	●	●

Allgemeine Lageinformationen

Himbergen mit seinen knapp 2000 Einwohnern liegt idyllisch am Rande der Staatsforst Göhrde. Angrenzend an das Hannoversche Wendland lassen die meisten Dörfer noch heute deutliche Reste slawischer Siedlungsformen ("Rundling") erkennen. Bereits im Jahre 1006 sind Brockhimbergen, Rohrstorf und Kettelstorf erstmals urkundlich erwähnt. Besonders reizvoll ist die sichtbare Nähe zum ca. 75 qkm großen Waldgebiet Staatsforst Göhrde, der "Königin der norddeutschen Mischwälder". Eichen, Ulmen, Buchen und Eschen wachsen dort ebenso wie Fichten und Kiefern, darunter viele uralte, mächtige Exemplare, die überwiegend als Naturdenkmale ausgewiesen sind. Berühmt ist die Göhrde nicht zuletzt auch durch ihre alte jagdliche Tradition als Revier der Herzöge von Braunschweig und Lüneburg, der Könige von Hannover und bis 1918 der deutschen Kaiser. (Jagdschloss Göhrde)Auch heute noch ist mit etwas Glück eine Vielzahl von Wildarten anzutreffen. Himbergen und seine Umgebung sind also prädestiniert für interessante Wanderungen und kleinere und größere Radtouren. Die ca. 25 km entfernte Elbtalaue mit z.B. Hitzacker, Dannenberg, Lüchow und den Rundlingsdörfern des Wendlandes liegen nur unweit entfernt. In Himbergen selbst stehen ein gut sortierter Supermarkt, Bäckerei, Hofladen, Tankstelle für Ihre Versorgung zur Verfügung. Hausärztliche Versorgung ist gegeben. Interessante Landgasthöfe in den Nachbarorten mit regionaler Küche warten auf Sie.

Das beliebte Mineralheilbad BAD BEVENSEN, zu dessen Samtgemeinde Himbergen gehört ist in 10 Autominuten erreichbar. Alle dortigen Annehmlichkeiten von der Jod-Sole-Therme, den wunderschönen Kurparkanlagen, dem neuen Kurhaus mit seinen vielen Veranstaltungen bis hin zu den guten Einkaufsmöglichkeiten und Restaurants stehen zur Verfügung. In der näheren Umgebung laden die Hansestädte Lüneburg (35km) und Uelzen. (20 km) zum Besuch ein. Sehenswerte Klöster in Medingen und Ebstorf sowie weitere geschichtliche Sehenswürdigkeiten sind interessante Ausflugsziele.



Entfernungen

Bäcker: 450 m

Bahnhof: 11.5 km

Golfplatz: 15 km

Supermarkt: 450 m

Therme: 10 km

Tourist-Information: 10 km

Objekt ID: 93677